

相談・参加  
無料



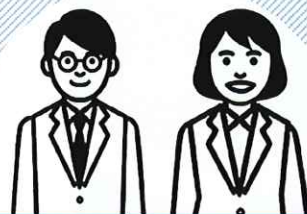
# はじめてのテレワーク テレワーク導入支援事業 専門家派遣

テレワークを新たに導入したい中小企業に対して、  
専門家を派遣し、導入に向けた支援を行います。

## テレワークの導入でよくあるお悩み

- 検討したいが、テレワークに**適した仕事がない**と思う。
- システムやパソコン関係は苦手**で、諦めている。
- 在宅勤務の**労働時間管理**や**評価**をどうするべきか悩んでいる。
- 社外へ持ち出し禁止の書類やデータ**があって困っている。

社会保険労務士等の労務管理の専門家及び  
システム等の専門家が課題点・解決策を  
助言し、テレワークの導入を支援します！



ご相談ください！

栃木県内の**新規**に  
テレワーク導入を希望する  
**中小企業**対象

お申込みはこちら



事業特設サイトより  
お申込みください

募集数 10社

※予定数になり次第、終了と致します。  
※企業規模や業種に偏りが無いよう調整、選考します。

支援回数 1事業所あたり5回程度

派遣費用 無料 ※システム機器導入費用、就業規則の改定等に関する費用は含まれていません。

派遣方法 訪問 または リモート (Web会議システム)

<https://tmc-soudan.com/tochigi/workstyle-support2022/telework/>

主催  
受託運営

栃木県産業労働観光部労働政策課  
株式会社 TMC経営支援センター  
〒329-3157 那須塩原市大原間西1-10-6  
TEL : 0287-67-3023 FAX : 0287-67-3024

～はじめてのテレワーク～  
テレワーク導入支援事業



## 支援例

## 具体的な支援内容

- テレワークができる業務の洗い出し
- テレワーク実施の全体方針・社内ルール等の策定に関する助言
- 就業規則改定やテレワーク規定作成に関する助言
- テレワークのICT環境(導入機器・ツール等)、セキュリティ対策に関する助言
- 補助金活用に関わる助言 等

## 支援の流れ

お申込みから専門家派遣、事例報告までの流れになります。

### 申込

テレワーク導入支援事業特設サイトからお申込みください。

### 選考決定

企業規模や業種を踏まえて10社選考します。

### 受付

#### 事前準備

テレワーク導入の動機を確認するとともに、実施日程及び担当者を確認します。  
テレワーク導入の動画を視聴していただきます。

### 派遣1回目

#### 現状把握 ①

事業主へ現状のヒアリングを行います。  
業務内容・職場環境、テレワーク資源及びテレワーク導入目的の確認を行います。

### 派遣2回目

#### 現状把握 ②

人事労務担当、従業員にヒアリングを行います。  
就業規則の確認、テレワーク実施に当たっての課題の把握を行います。

### 派遣3回目

#### 診断・改善点 の分析

具体的なテレワーク導入の手順等について要領を作成します。  
就業規則等の改善点の助言、導入経費に関する助言、助成金の紹介、導入スケジュール作成等を行います。

### 派遣4回目

#### シミュレーション による検証

テレワークを導入した場合の業務をシミュレーションし、  
実施に当たっての課題を把握・改善します。

### 派遣5回目

#### テレワーク体制 の構築

体制、規則等の整備を確認します。  
管理者へ職場内の教育について助言します。

### 事例集

テレワーク導入に当たり、同じような悩みを抱えている企業へ向けて、導入事例としてご紹介させていただきます。  
本事業に申込みをした動機や目的、実際に5回の派遣を受けて感じたこと、変化したこと、テレワーク導入取組内容、導入効果等をまとめ、本事業特設サイト及び事例集に掲載しますことをご了承の上お申し込みをお願いいたします。