

一店逸(一)押し



ガイドブック



壬生町商工会

発行／壬生町商工会商業部会

所在地／〒321-0228 栃木県下都賀郡壬生町大師町3-13

電話／0282-82-0475

## ごあいさつ



壬生町商工会商業部会  
部会長 高田 弘

栃木県の経済は、雇用情勢は緩やかな回復基調、個人消費、設備投資、公共投資は持ち直しの動きを示していましたが、台風19号により記録的な豪雨に見舞われ、店舗や工場等が被災し生産活動は低下の一途をたどり、依然、復旧作業が続いている状況です。

こうした中、10月に行われた消費税増税により一人当たりの年間消費支出や購買意欲は落ち込み、また、オンラインショップ等の台頭により、実店舗で行われていた消費が無店舗販売に流れ、商店街や個店の売上は減少していると考えられます。

そこで、他店との差別化を図ることで、集客力・収益力を向上させ安定した経営を図り、地域に欠かすことのできない事業者及び顧客から必要とされる事業者へと成長するという目標を実現するために、当部会では昨年度に引き続き、「一店逸(一)押し」ガイドブックを発行いたします。

昨年度は下野新聞で取り上げていただいたこともあり、壬生町外にも広く周知することができました。今回も、壬生町の中でも厳選された会員企業が掲載されている冊子となっておりますので、少しでも皆様のお役に立てれば関係者一同、至極幸いです。

さあ、この冊子を片手に新たな壬生町発見の旅に出てみてはいかがでしょうか。

「一店逸(一)押し」とは……

流出していった消費者をもう一度、商店街や個店へ足を運んでもらうために、「わざわざ行きたくなるお店」として消費者が関心をもち、『〇〇なら△△屋』というブランド化・イメージ定着・他店との差別化を図り、消費者に選ばれるお店づくり活動事業。

## C O N T E N T S

	壬生町商工会商業部会長	1
	ごあいさつ	
No.1	株式会社桐野屋	2
	飛鳥Ⅱ EX TABLE 718	
No.2	株式会社篠原商店	3
	かんびょう屋さんのスイーツ	
	ゆうがおのシロップ漬け	
No.3	有限会社福田観光社	4
	壬生論語珈琲	
No.4	Hawaiian Style Luana	5
	オーダーメイドハワイアンジュエリー	
No.5	理容うめやま	6
	コアデザイン お顔の筋トレマシン	
No.6	田舎菓子処 増田屋	7
	赤飯	
No.7	砂子屋酒店	8
	純米大吟醸 壬生三萬石	
	純米吟醸 壬生浪漫	
	本醸造 城下町壬生	
	限定3本セット	
No.8	割烹 山水亭	9
	壬生 大名御膳	
No.9	有限会社増田屋本店	10
	純米大吟醸 壬生	
No.10	日本料理 篠	11
	国産うな重	
No.11	お茶とお惣菜のパオ	12
	自家焙煎 焙じ茶	
No.12	いろいろ焼き B u u	13
	あのホルモン	
No.13	株式会社都庵	14
	野菜天付 円仁そば	

No.1

無垢天板使用

## 伸長式テーブル

製作に3年の月日を費やした  
こだわりの逸品



飛鳥Ⅱ「EX TABLE 718」

317,900円～

手をかけながら「100年使う」を目標に製作に3年の月日を費やした渾身の無垢天板伸長式テーブル。

伸長天板を2枚使用する事で1400mm～2200mmが可能になり取扱も簡単です。



事業所名：株式会社桐野屋  
住所：壬生町壬生甲3848  
電話番号：0282-82-1345  
営業時間：10：00～18：30  
定休日：火曜日

No. 2

壬生産ゆうがお使用

## ゆうがおシロップ漬け

みぶブランド認定品

ヨーグルトとの相性抜群の逸品



かんぴょう屋さんのスイーツ  
ゆうがおのシロップ漬け

630円(税込)

むいて干すと「かんぴょう」になるゆうがおの実をレモン果実やはちみつなどでシロップ漬けにしました。  
ナタデココのような不思議な食感に仕上がっています。



事業所名：株式会社篠原商店  
住 所：壬生町駅東町8-11  
電話番号：0282-82-0146  
営業時間：9：00～17：00  
定 休 日：土曜・日曜・祝祭日

No. 3

エチオピア豆使用

## 壬生論語珈琲

みぶブランド推奨品

「壬生論語古義抄」から誕生



壬生論語珈琲

5P入り 864円  
10P入り 1,620円

論語のまち壬生。

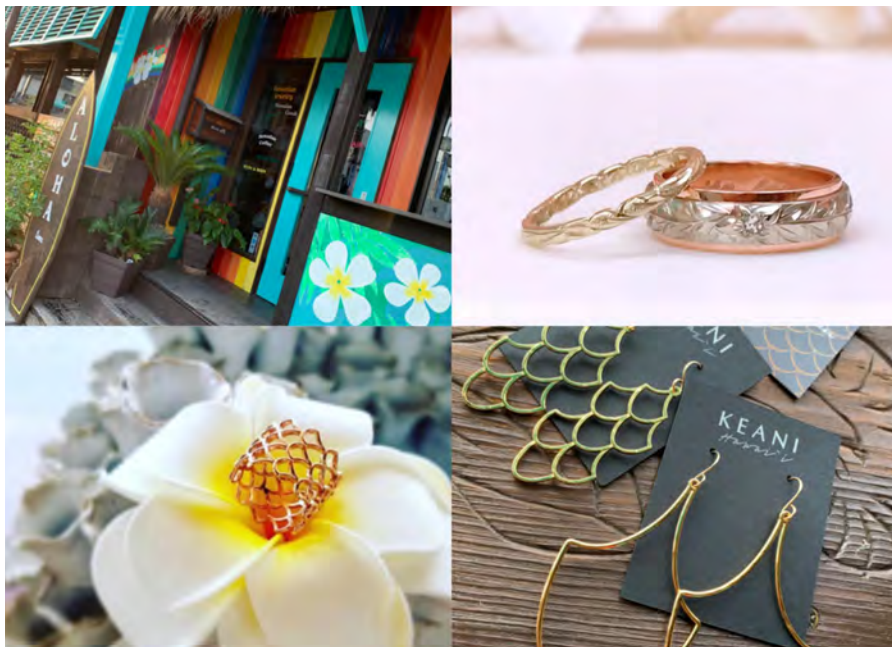
パッケージには「論語」がデザインされており、こだわりのエチオピア豆をベースに、香り豊かで味わい深い「壬生論語珈琲」のためのオリジナルブレンドです。



事業所名：有限会社福田観光社  
住 所：壬生町通町9-28  
電話番号：0282-82-0206  
営業時間：平日9：00～18：00  
土曜9：00～15：00  
定 休 日：日曜日・祝祭日

## ハワイ直輸入 ハワイアンジュエリー

壬生町で唯一ハワイアンジュエリーが買える店



オーダーメイドハワイアンジュエリー  
16,500円～

栃木県内にも数少なく壬生町では唯一となるハワイ直輸入のハワイアンジュエリーを取扱う店舗。  
現地ハワイでの接客・販売の経験を生かし、お客様のご希望に沿ったデザインのハワイアンジュエリーを、熟練職人の技術でハンドメイドしてもらえます。ご結婚指輪としてのご注文も多い。



事業所名：Hawaiian Style Luana  
住 所：壬生町緑町2-9-5  
電話番号：080-1297-2474  
営業時間：9：00～18：00  
定 休 日：毎日曜日・第2・4月曜日

## ビューティーエクササイズ コアデザイン

表情筋を鍛えてお顔のリフトアップ！

～こんな方にオススメ～

- ・ほうれい線、たるみが気になる
- ・まぶたが下がってきた
- ・小顔にしたい

※インプランをしている方は施術不可



たったの3ステップで、上向き顔へ。



①あたため  
ダーマルヒーター  
ふっくらと弾むような  
お肌へ導きます。



②ほぐし  
アクティベーター  
お肌に若々しい  
ハリ感を与えます。



③ひきしめ  
ミオリフター  
お顔を立体的に見せ、  
お顔の印象をスッキリとさせます。

コアデザイン コース  
約40分 3,500円  
お顔そりとセット 7,300円

ご予約優先。  
専用個室で女性理容師が  
施術いたします。



事業所名：理容うめやま 内  
お顔そりルーム ソルトコ  
住 所：壬生町大師町19-39  
電話番号：0282-82-0180  
営業時間：8：00～19：00  
定 休 日：火曜日、第2・3月曜日

No. 6

# 創業以来 80年以上

壬生町で愛され、人気のある逸品



赤飯  
5合 1,350円

長年愛されてきた隠れた逸品。  
ささは地元契約栽培品（要予約）。



事業所名：田舎菓子処増田屋  
住 所：壬生町壬生甲2741  
電話番号：0282-82-5980  
営業時間：8：30～18：00  
定 休 日：月曜日  
(6月～8月は月・火連休)

No. 7

# 当店オリジナル 清酒

みぶブランド認定品  
それぞれの「味」を楽しめる限定セット



純米大吟醸 壬生三萬石  
純米吟醸 壬生浪漫  
本 釀 造 城下町壬生  
限定3本セット 5,620円(税抜き)

歴史と文化の香り漂う伝統のある町を生かした  
当店オリジナルの自信作の清酒です。  
ぜひ、御賞味下さい。



事業所名：砂子屋酒店  
東武宇都宮百貨店 壬生代理店  
住 所：壬生町通町13-13  
電話番号：0282-82-0055  
営業時間：9：00～18：30  
定 休 日：日曜日

No. 8

## 壬生鳥居家 お殿様料理

壬生鳥居家の御献立帳をもとに  
200年前のお殿様料理を現代風にアレンジ・再現



壬生大名御膳

2,200円

壬生藩4代目藩主鳥居忠熹の御献立帳をもとに  
200年前のお殿様料理を現代風にアレンジ再現  
いたしました。  
当時の料理や地域の特産品などをお楽しみ下さ  
い。



事業所名：割烹山水亭  
住 所：壬生町いずみ町8-9  
電話番号：0282-82-0531  
営業時間：11：30～14：00  
17：00～22：00  
定 休 日：日曜日  
(10名様より予約のみ営業)

No. 9

## 壬生産山田錦使用 純米大吟醸

みぶブランド認定品  
壬生町を代表する地酒 純米大吟醸



純米大吟醸 壬生

2,430円

壬生産山田錦を全量使用したことで豊かな旨味  
と繊細な含み香を併せ持ち、非常に高いレベル  
で均整のとれたお酒になりました。  
果実のような芳香が立ち、たっぷりとした甘味  
と艶やかな質感が贅沢な味わいです。  
ぜひ、御賞味下さい。



事業所名：有限会社増田屋本店  
住 所：壬生町壬生乙2472-8  
電話番号：0282-82-0161  
営業時間：10：00～20：00  
定 休 日：年中無休

No.10

伝統のタレで焼く

## 国産うな重

豆腐のように柔らかい鰻と  
伝統のタレで焼く贅沢な逸品



国産うな重

2,650円～

国産鰻を活きたまま仕入、50年以上つぎ足したタレで焼く。豆腐のように柔らかく人気商品です。

京都より取り寄せた山椒をかけて是非、お召し上がり下さい。



事業所名：日本料理 篠  
住 所：壬生町壬生丁203-4  
電話番号：0282-82-3870  
営業時間：11：30～13：30  
17：00～21：00  
定 休 日：日曜日・祝祭日

No.11

自家焙煎

## 焙じ茶

茶師が焙じ機で焙じた自家製の焙じ茶



自家製 焙じ茶

540円

二度炒りで丁寧に仕上げました。  
焙じ茶はカフェインが少ないという特徴を持っています。  
煎茶とは味も香りも異なりますので、ぜひ、御賞味下さい。



事業所名：お茶とお惣菜のパオ  
住 所：壬生町通町8-11  
電話番号：0282-82-0064  
営業時間：9：00～18：00  
定 休 日：日曜日

No.12

当店自慢

## あのホルモン

炭火で焼き上げる当店自慢の「あのホルモン」



あのホルモン

550円(税抜き)

いろいろ焼きBuuと言えば「あのホルモン」。特製ダレをかけた「あのホルモン」を炭火で焼くことで「旨味」を生み出します。当店自慢のいろいろを囲み、雰囲気味わいながらお召し上がり下さい。



事業所名：いろいろ焼きBuu  
 住 所：壬生町緑町3-1-4  
 電話番号：0282-86-5529  
 営業時間：18：00～24：00  
 (LO 23：00)  
 定 休 日：月曜日

No.13

野菜天付

## 円仁そば

お客様に愛された大人気メニュー



野菜天付 円仁そば

1,100円

そばは約300gと大満足のいく量に、そばつゆは、本經・さば・ソウダガツオのかれぶしでダシを取り、コクとまるやかさを出すために1度取ったつゆを湯煎したものを。旬の野菜3品（かぼちゃ・なす・ピーマン・しいたけ・まいたけから3品）添えて、提供いたします。



事業所名：株式会社都庵  
 住 所：壬生町通町2-3  
 電話番号：0282-82-0252  
 営業時間：11：00～15：00  
 17：00～20：00  
 定 休 日：木曜日